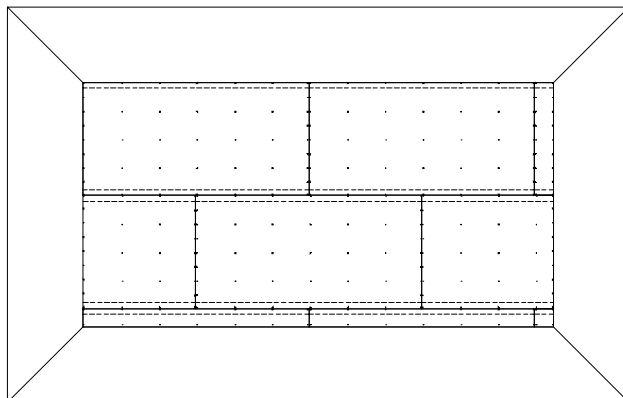
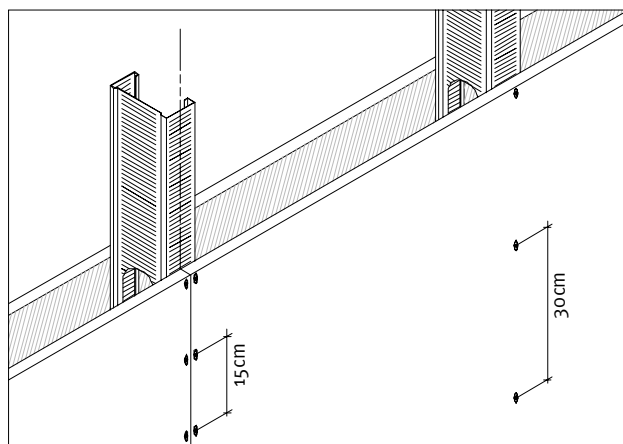


Fijación de placas Durlock®.

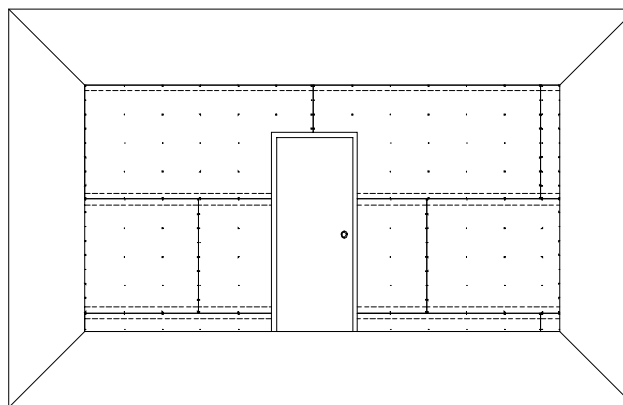
Para lograr una perfecta terminación es fundamental realizar el emplacado teniendo en cuenta las siguientes consideraciones:



Las placas se colocan generalmente en sentido horizontal, trabadas entre sí de manera tal que no queden juntas verticales continuas en la pared, revestimiento o cielorraso.



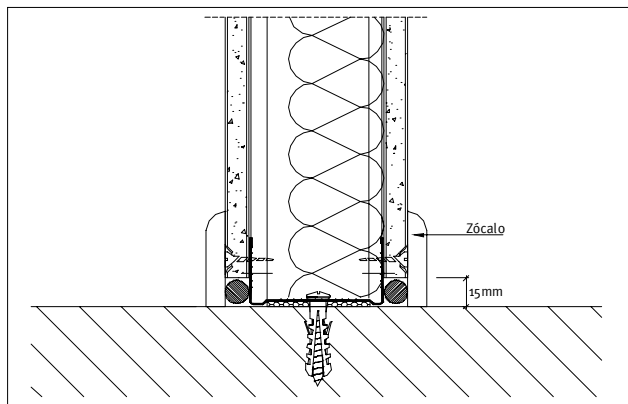
Los bordes de las placas deben coincidir siempre con un perfil Montante, éstos deberán colocarse respetando la separación máxima de 0.40m (para emplacado vertical u horizontal) ó 0.48m (para emplacado horizontal). De esta manera, la junta entre dos placas coincide con el eje de un perfil Montante. Nunca se debe unir un borde de canto rebajado con otro de canto vivo.



Las juntas entre placas no deben coincidir con las jambas o dinteles de aberturas. Estos sectores se resuelven con placas cortadas en forma de L o "bandera".

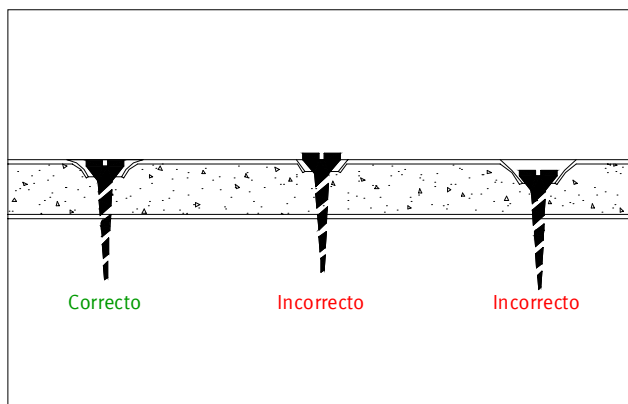
Mayo 2005

Fijación de placas Durlock®.



En paredes y revestimientos la placa no deberá apoyar sobre el piso, se dejará aproximadamente una separación de 1,5cm para evitar cualquier posible contacto de la placa con agua y el ascenso de humedad por capilaridad. La posterior colocación de un zócalo asegurará una terminación prolija.

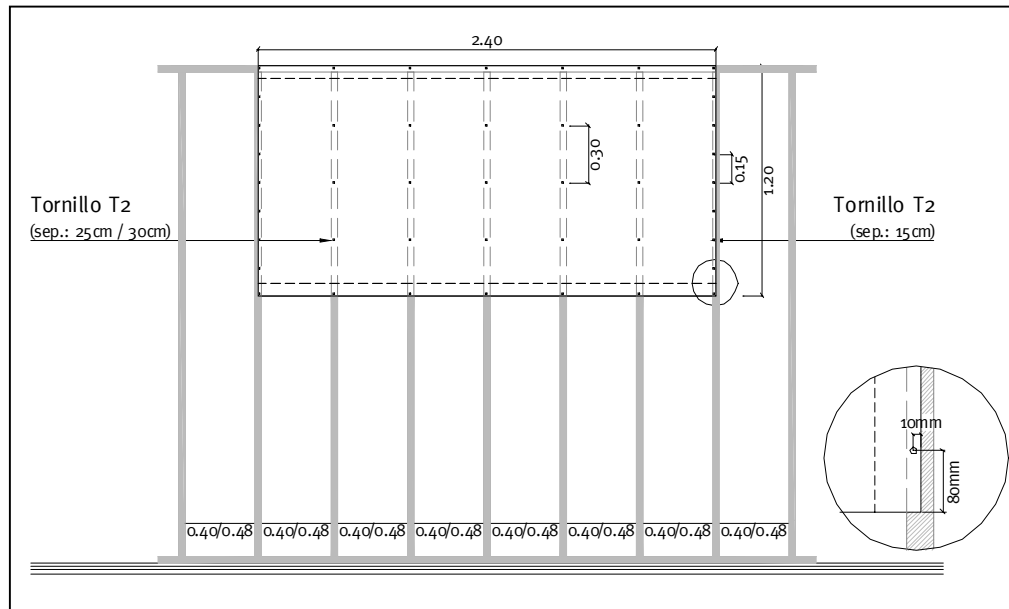
Para fijar las placas Durlock® a la estructura, se utilizan tornillos autorroscantes de acero tipo T2, con cabeza trompeta y ranura en cruz.



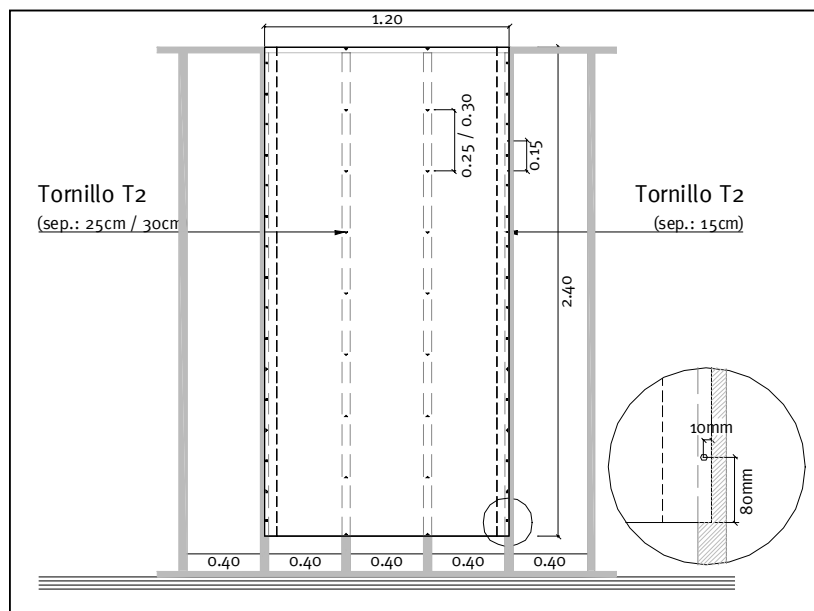
Los tornillos T2 deberán quedar rehundidos, sin torcerse ni romper el papel de la superficie de la placa. Para ello es recomendable la utilización de una atornilladora con tope regulable, que asegura la colocación de los tornillos a la profundidad exacta. Si el tornillo quedara mal colocado, se lo deberá retirar y reemplazar por otro, colocado a pocos centímetros de éste, nunca en el mismo orificio.

Los tornillos T2 se colocan con una separación de 25cm ó 30cm en el centro de la placa y de 15cm en los bordes que coinciden con el eje de un perfil, a una separación de 10 mm de los mismos. Se comenzará a atornillar la placa colocando primero los T2 del centro, luego se presenta la placa contigua y se la fija también en el centro; una vez colocadas las dos placas se procederá a colocar las fijaciones de la junta.

Fijación de placas Durlock®.



Fijación de Placas Durlock®-Emplacado horizontal



Fijación de Placas Durlock®-Emplacado vertical

Mayo 2005